

NOTA: LA COTA 0.00 SE CORRESPONDE CON LA +0.00 ABSOLUTA

LEYENDA DE DETECCIÓN DE INCENDIOS Y MEGAFONIA		LEYENDA DE DETECCIÓN DE INCENDIOS Y MEGAFONIA	
SIMBOLOGIA	DESCRIPCION	SIMBOLOGIA	DESCRIPCION
	DETECTOR OPTICO DE HUMOS ANALOGICO DIRECCIONABLE INDIVIDUALMENTE CON AISLADOR DE CORTOCIRCUITO		PANEL REPETIDOR DE LA CENTRAL DE DETECCIÓN DE INCENDIOS
	DETECTOR OPTICO DE HUMOS ANALOGICO DIRECCIONABLE INDIVIDUALMENTE CON AISLADOR DE CORTOCIRCUITO. MONTAJE SUPERFICIE		INTERFAZ DE COMUNICACIONES TCP/IP
	DETECTOR OPTICO DE HUMOS ANALOGICO DIRECCIONABLE INDIVIDUALMENTE CON AISLADOR DE CORTOCIRCUITO. MONTAJE DENTRO DE FALSO TECHO		FUENTE DE ALIMENTACION DE 5 AMPERIOS
	DETECTOR OPTICO DE HUMOS ANALOGICO DIRECCIONABLE INDIVIDUALMENTE CON AISLADOR DE CORTOCIRCUITO. CON ALARMA OPTICA Y ACUSTICA		DISPOSITIVO DE ALARMA OPTICA Y ACUSTICA DIRECCIONABLE INDIVIDUALMENTE CON AISLADOR DE CORTOCIRCUITO. DE MONTAJE EN PARED
	DETECTOR COMBINADO OPTICO DE HUMOS Y TERMICO ANALOGICO DIRECCIONABLE CON AISLADOR DE CORTOCIRCUITO		ELECTROIMAN RETENEDOR DE PUERTA
	PULSADOR MANUAL DE ALARMA DIRECCIONABLE INDIVIDUALMENTE CON AISLADOR DE CORTOCIRCUITO. PARA INTERIOR		CENTRAL DE DETECCIÓN Y ALARMA DE INCENDIOS ANALOGICA. UBICADA AL LADO DE LA CENTRAL EXIST.

NOTAS:

- SE INSTALARAN MODULOS PARA ACTUAR SOBRE LOS VENTILADORES Y EL PARO DE LA CLIMATIZACION. SU UBICACION SERA JUNTO A ESTOS. POSICION DE LOS VENTILADORES Y DE LOS CLIMATIZADORES RECOGIDA EN LOS PLANOS DE CLIMA.
- SE INSTALARAN DETECTORES DE CONDUCTO EN TODOS LOS RETORNOS DE LOS CLIMATIZADORES. A UNA DISTANCIA MENOR DE 2m RESPECTO DE LA ENTRADA A ESTE. POSICION DE LOS CONDUCTOS RECOGIDA EN LOS PLANOS DE CLIMA.
- SE INSTALARAN MODULOS PARA CONTROLAR TODAS LAS CUERTAS CORTAFUEGOS DE DESENFUMAJE. SU UBICACION SERA JUNTO A ESTAS. POSICION DE LAS CUERTAS RECOGIDA EN LOS PLANOS DE CLIMA.
- LOS ELEMENTOS VISTOS Y EN EL INTERIOR DE LOS FALSOS TECHOS DE LAMAS, SERAN DEL COLOR SEGUN LOS PLANOS DE LA COLECCION DE ARQUITECTURA.

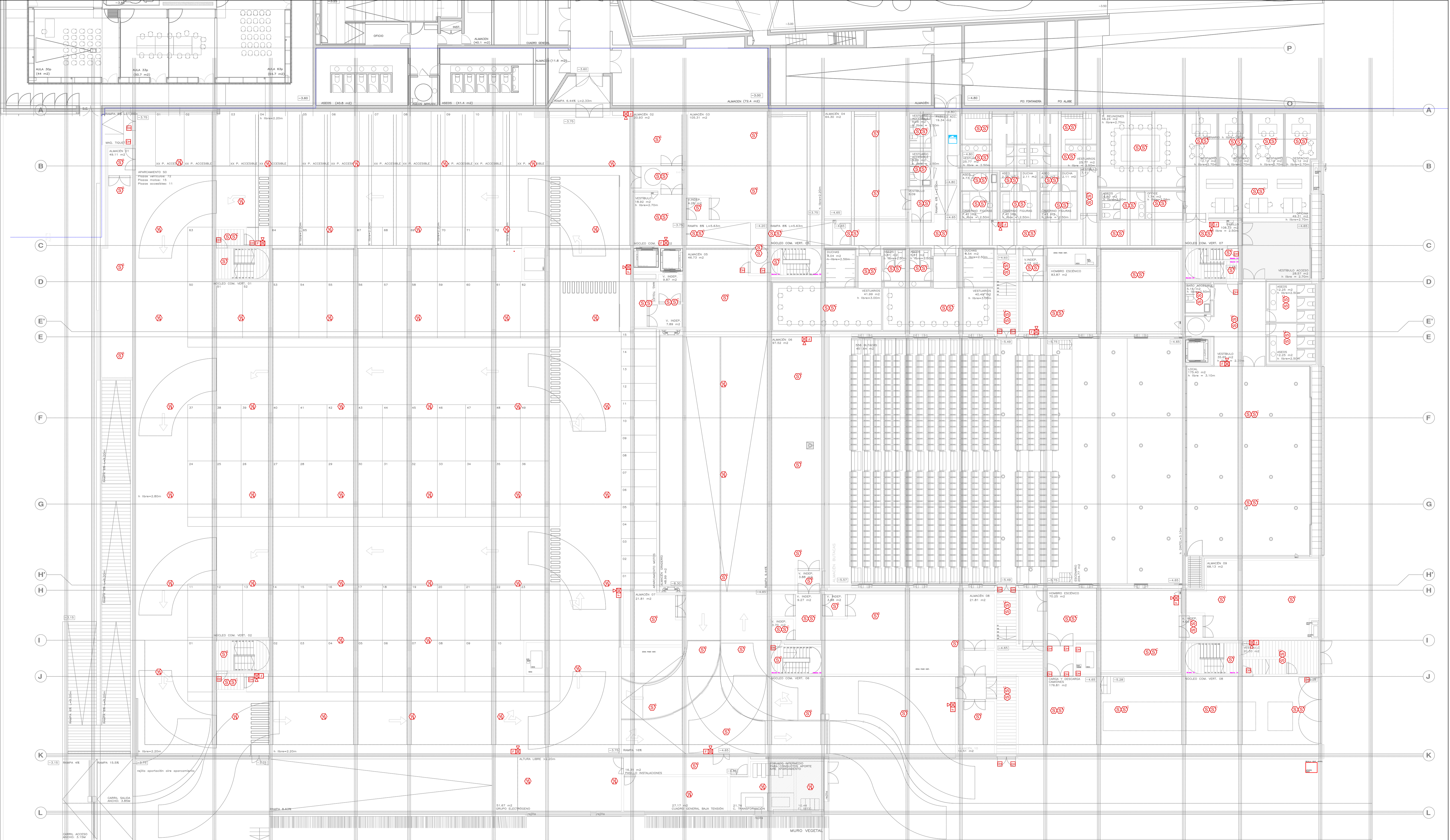
PROMOTOR **Ajuntament de Santa Eulària des Riu**
 Sant Carles Santa Gertrudis Santa Eulària Janda Puig d'en Vall

PROYECTO MANZANA 7 - PLAN PARCIAL XARC
FASE II PALACIO DE CONGRESOS DE SANTA EULÀRIA DES RIU
 PROYECTO DE ACTIVIDADES: **MEDIDAS CORRECTORAS**

PLANO
INSTALACION DETECCION (PROTECCION CONTRA INCENDIOS).
PLANTA SOTANO.

ESCALA 1/150
 FECHA OCTUBRE 23
 NUMERO PLANO **DET01**

AUTOR **ANGEL GUERRERO CASTELLS**
 DOCTOR POR LA UPC
 INGENIERO INDUSTRIAL
 FUNCIONARIO DE CARRERA
 Carrer de Venda des Coloms, 10 21 07840 Santa Eulària des Riu
 enguier@santaeulària.com



LEYENDA DE DETECCIÓN DE INCENDIOS Y MEGAFONIA		LEYENDA DE DETECCIÓN DE INCENDIOS Y MEGAFONIA	
SIMBOLOGIA	DESCRIPCION	SIMBOLOGIA	DESCRIPCION
	DETECTOR OPTICO DE HUMOS ANALOGICO DIRECCIONABLE INDIVIDUALMENTE CON AISLADOR DE CORTOCIRCUITO		PANEL REPETIDOR DE LA CENTRAL DE DETECCIÓN DE INCENDIOS
	DETECTOR OPTICO DE HUMOS ANALOGICO DIRECCIONABLE INDIVIDUALMENTE CON AISLADOR DE CORTOCIRCUITO. MONTAJE SUPERFICIE		INTERFAZ DE COMUNICACIONES TCP/IP
	DETECTOR OPTICO DE HUMOS ANALOGICO DIRECCIONABLE INDIVIDUALMENTE CON AISLADOR DE CORTOCIRCUITO. MONTAJE DENTRO DE FALSO TECHO		FUENTE DE ALIMENTACION DE 5 AMPERIOS
	DETECTOR OPTICO DE HUMOS ANALOGICO DIRECCIONABLE INDIVIDUALMENTE CON AISLADOR DE CORTOCIRCUITO. CON ALARMA OPTICA Y ACUSTICA		ELECTROMAN RETENEDOR DE PUERTA
	DETECTOR COMBINADO OPTICO Y TERMICO ANALOGICO DIRECCIONABLE CON AISLADOR DE CORTOCIRCUITO		CENTRAL DE DETECCIÓN Y ALARMA DE INCENDIOS ANALOGICA. UBICADA AL LADO DE LA CENTRAL EXIST.
	PULSADOR MANUAL DE ALARMA DIRECCIONABLE INDIVIDUALMENTE CON AISLADOR DE CORTOCIRCUITO PARA INTERIOR		

NOTAS:

- SE INSTALARAN MODULOS PARA ACTUAR SOBRE LOS VENTILADORES Y EL PARO DE LA CLIMATIZACION. SU UBICACION SERA JUNTO A ESTOS. POSICION DE LOS VENTILADORES Y DE LOS CLIMATIZADORES RECOGIDA EN LOS PLANOS DE CLIMA.
- SE INSTALARAN DETECTORES DE CONDUCTO EN TODOS LOS RETORNOS DE LOS CLIMATIZADORES. A UNA DISTANCIA MENOR DE 2m RESPECTO DE LA ENTRADA A ESTE. POSICION DE LOS CONDUCTOS RECOGIDA EN LOS PLANOS DE CLIMA.
- SE INSTALARAN MODULOS PARA CONTROLAR TODAS LAS CUERTAS CORTAFUEGOS DE DESENFUMAJE. SU UBICACION SERA JUNTO A ESTAS. POSICION DE LAS CUERTAS RECOGIDA EN LOS PLANOS DE CLIMA.
- LOS ELEMENTOS VISTOS Y EN EL INTERIOR DE LOS FALSOS TECHOS DE LAMAS, SERAN DEL COLOR SEGUN LOS PLANOS DE LA COLECCION DE ARQUITECTURA.

PROYECTOR

Ajuntament de Santa Eulària des Riu
Sant Carles Santa Gertrudis Santa Eulària Jorda Puig d'en Vall

PROYECTO MANZANA 7 - PLAN PARCIAL XARC
FASE II PALACIO DE CONGRESOS DE SANTA EULARIA DES RIU
PROYECTO DE ACTIVIDADES: **MEDIDAS CORRECTORAS**

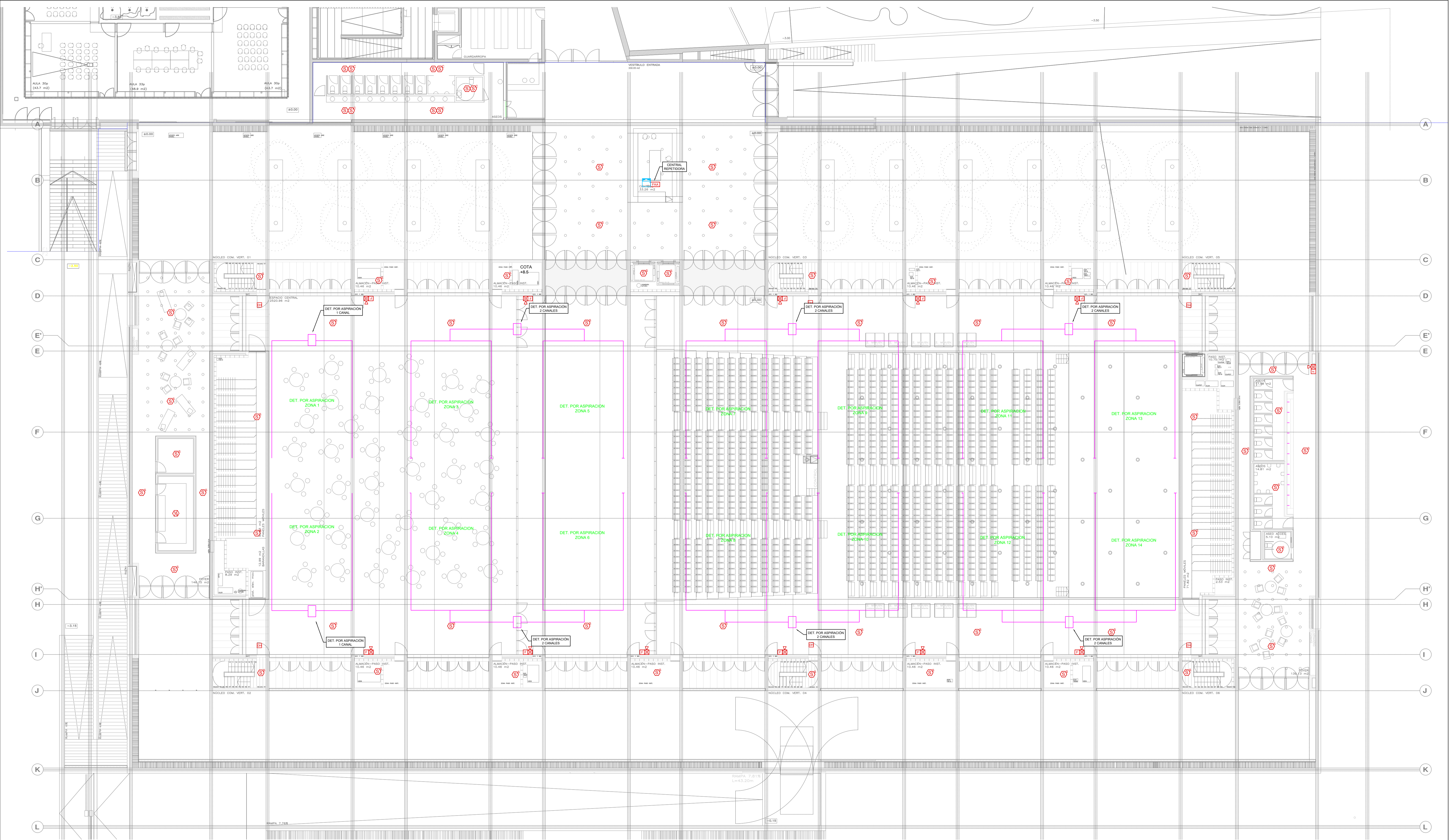
PLANO
INSTALACION DETECCION (PROTECCION CONTRA INCENDIOS).
PLANTA BAJA.

ESCALA 1/150

FECHA OCTUBRE 23

NUMERO PLANO **DET02**

AUTOR **ANGEL GUERRERO CASTELLS**
DOCTOR POR LA UIPC
INGENIERO INDUSTRIAL
FUNCIONARIO DE CARRERA
Carrer de Venda des Coloms, 10 21 07840 Santa Eulària des Riu
enginyer@santaularia.com



LEYENDA DE DETECCIÓN DE INCENDIOS Y MEGAFONÍA		LEYENDA DE DETECCIÓN DE INCENDIOS Y MEGAFONÍA	
SIMBOLOGIA	DESCRIPCION	SIMBOLOGIA	DESCRIPCION
	DETECTOR OPTICO DE HUMOS ANALOGICO DIRECCIONABLE INDIVIDUALMENTE CON AISLADOR DE CORTOCIRCUITO		PANEL REPETIDOR DE LA CENTRAL DE DETECCION DE INCENDIOS
	DETECTOR OPTICO DE HUMOS ANALOGICO DIRECCIONABLE INDIVIDUALMENTE CON AISLADOR DE CORTOCIRCUITO. MONTAJE SUPERFICIE		INTERFAZ DE COMUNICACIONES TCP/IP.
	DETECTOR OPTICO DE HUMOS ANALOGICO DIRECCIONABLE INDIVIDUALMENTE CON AISLADOR DE CORTOCIRCUITO. MONTAJE DENTRO DE FALSO TECHO		FUENTE DE ALIMENTACION DE 5 AMPERIOS
	DETECTOR OPTICO DE HUMOS ANALOGICO DIRECCIONABLE INDIVIDUALMENTE CON AISLADOR DE CORTOCIRCUITO. CON ALARMA OPTICA Y ACUSTICA		DISPOSITIVO DE ALARMA OPTICA Y ACUSTICA DIRECCIONABLE INDIVIDUALMENTE CON AISLADOR DE CORTOCIRCUITO. DE MONTAJE EN PARED
	DETECTOR COMBINADO OPTICO DE HUMOS Y TERMICO ANALOGICO DIRECCIONABLE CON AISLADOR DE CORTOCIRCUITO		ELECTROIMAN RETENEDOR DE PUERTA
	PULSADOR MANUAL DE ALARMA DIRECCIONABLE INDIVIDUALMENTE CON AISLADOR DE CORTOCIRCUITO. PARA INTERIOR		CENTRAL DE DETECCION Y ALARMA DE INCENDIOS ANALOGICA. UBICADA AL LADO DE LA CENTRAL EXIST.

NOTAS:

- SE INSTALARÁN MÓDULOS PARA ACTUAR SOBRE LOS VENTILADORES Y EL PARO DE LA CLIMATIZACIÓN. SU UBICACIÓN SERÁ JUNTO A ESTOS. POSICIÓN DE LOS VENTILADORES Y DE LOS CLIMATIZADORES RECOGIDA EN LOS PLANOS DE CLIMA.
- SE INSTALARÁN DETECTORES DE CONDUCTO EN TODOS LOS RETORNOS DE LOS CLIMATIZADORES. A UNA DISTANCIA MENOR DE 2m RESPECTO DE LA ENTRADA A ESTE. POSICIÓN DE LOS CONDUCTOS RECOGIDA EN LOS PLANOS DE CLIMA.
- SE INSTALARÁN MÓDULOS PARA CONTROLAR TODAS LAS CUERPUERTAS CORTAFUEGOS DE DESENFUMAJE. SU UBICACIÓN SERÁ JUNTO A ÉSTAS. POSICIÓN DE LAS CUERPUERTAS RECOGIDA EN LOS PLANOS DE CLIMA.
- LOS ELEMENTOS VISTOS Y EN EL INTERIOR DE LOS FALSOS TECHOS DE LAMAS, SERÁN DEL COLOR SEGÚN LOS PLANOS DE LA COLECCIÓN DE ARQUITECTURA.

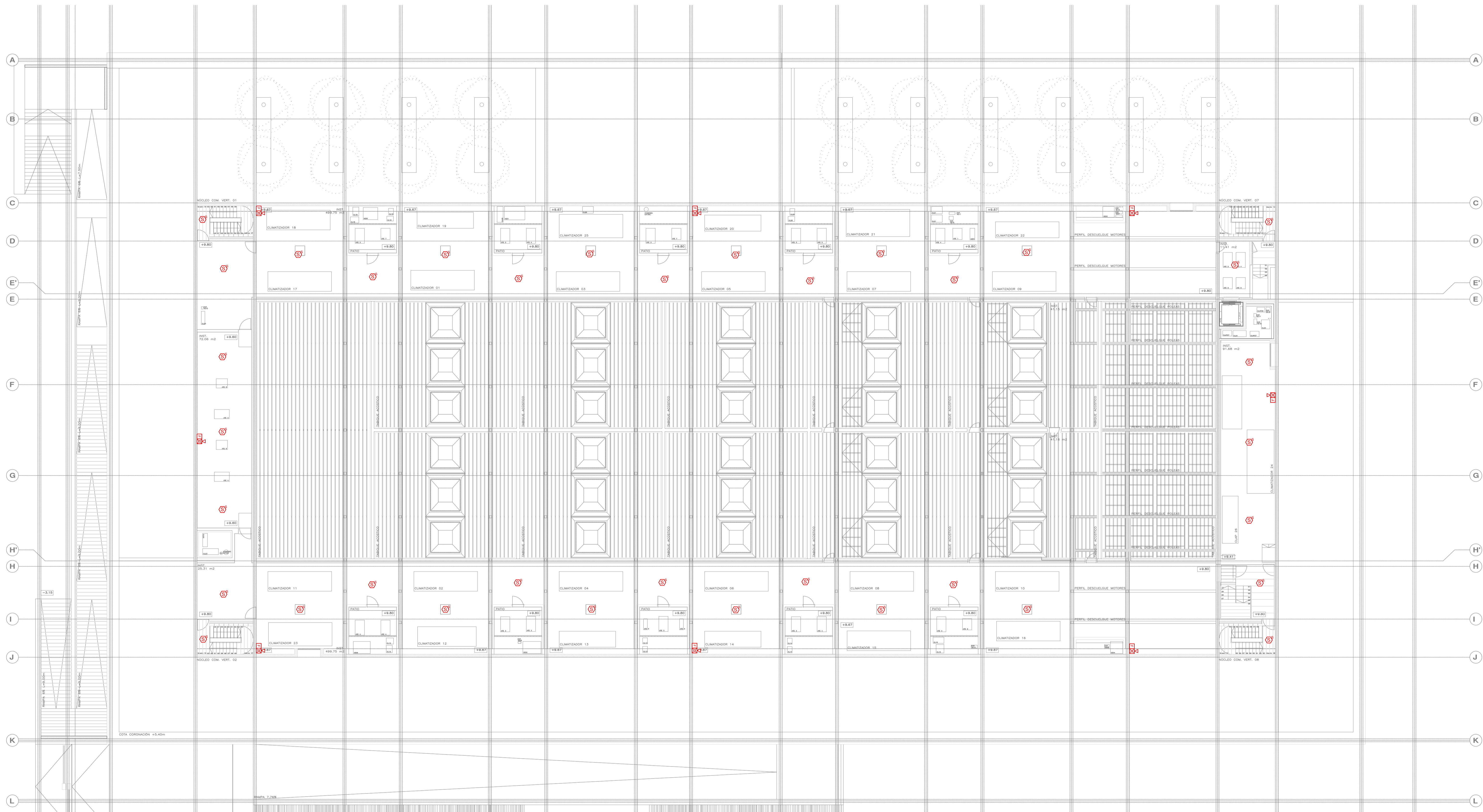
PROMOTOR **Ajuntament de Santa Eulària des Riu**
 Sant Carles Santa Gertrudis Santa Eulària Janda Puig d'en Vall

PROYECTO MANZANA 7 - PLAN PARCIAL XARC
FASE II PALACIO DE CONGRESOS DE SANTA EULÀRIA DES RIU
PROYECTO DE ACTIVIDADES: MEDIDAS CORRECTORA

PLANO
INSTALACION DETECCION (PROTECCION CONTRA INCENDIOS).
PLANTA ACCESO.

ESCALA 1/150
 FECHA OCTUBRE 23
 NUMERO PLANO **DET03**

AUTOR **ANGEL GUERRERO CASTELLS**
 DOCTOR POR LA UIPC
 INGENIERO INDUSTRIAL
 FUNCIONARIO DE CARRERA
 Carrer de Vanda des Coloms, 10 2º 07840 Santa Eulària des Riu
 engu@ajuntamentdesriu.com



LEYENDA DE DETECCIÓN DE INCENDIOS Y MEGAFONIA		LEYENDA DE DETECCIÓN DE INCENDIOS Y MEGAFONIA	
SIMBOLOGIA	DESCRIPCION	SIMBOLOGIA	DESCRIPCION
	DETECTOR OPTICO DE HUMOS ANALOGICO DIRECCIONABLE INDIVIDUALMENTE CON AISLADOR DE CORTOCIRCUITO		PANEL REPETIDOR DE LA CENTRAL DE DETECCION DE INCENDIOS
	DETECTOR OPTICO DE HUMOS ANALOGICO DIRECCIONABLE INDIVIDUALMENTE CON AISLADOR DE CORTOCIRCUITO. MONTAJE SUPERFICIE		INTERFASE DE COMUNICACIONES TCP/IP
	DETECTOR OPTICO DE HUMOS ANALOGICO DIRECCIONABLE INDIVIDUALMENTE CON AISLADOR DE CORTOCIRCUITO. MONTAJE DENTRO DE FALSO TECHO		FUENTE DE ALIMENTACION DE 5 AMPERIOS
	DETECTOR OPTICO DE HUMOS ANALOGICO DIRECCIONABLE INDIVIDUALMENTE CON AISLADOR DE CORTOCIRCUITO. CON ALARMA OPTICA Y ACUSTICA		DISPOSITIVO DE ALARMA OPTICA Y ACUSTICA DIRECCIONABLE INDIVIDUALMENTE CON AISLADOR DE CORTOCIRCUITO. DE MONTAJE EN PARED
	DETECTOR COMBINADO OPTICO DE HUMOS Y TERMICO ANALOGICO DIRECCIONABLE CON AISLADOR DE CORTOCIRCUITO		ELECTROIMAN RETENEDOR DE PUERTA
	PULSADOR MANUAL DE ALARMA DIRECCIONABLE INDIVIDUALMENTE CON AISLADOR DE CORTOCIRCUITO PARA INTERIOR		CENTRAL DE DETECCION Y ALARMA DE INCENDIOS ANALOGICA. UBICADA AL LADO DE LA CENTRAL EXIST.

NOTAS:

- SE INSTALARAN MODULOS PARA ACTUAR SOBRE LOS VENTILADORES Y EL PARO DE LA CLIMATIZACION. SU UBICACION SERA JUNTO A ESTOS. POSICION DE LOS VENTILADORES Y DE LOS CLIMATIZADORES RECOGIDA EN LOS PLANOS DE CLIMA.
- SE INSTALARAN DETECTORES DE CONDUCTO EN TODOS LOS RETORNOS DE LOS CLIMATIZADORES. A UNA DISTANCIA MENOR DE 2m RESPECTO DE LA ENTRADA A ESTE. POSICION DE LOS CONDUCTOS RECOGIDA EN LOS PLANOS DE CLIMA.
- SE INSTALARAN MODULOS PARA CONTROLAR TODAS LAS CUERTAS CORTAFUEGOS DE DESENFUMAJE. SU UBICACION SERA JUNTO A ESTAS. POSICION DE LAS CUERTAS RECOGIDA EN LOS PLANOS DE CLIMA.
- LOS ELEMENTOS VISTOS Y EN EL INTERIOR DE LOS FALSOS TECHOS DE LAMAS, SERAN DEL COLOR SEGUN LOS PLANOS DE LA COLECCION DE ARQUITECTURA.

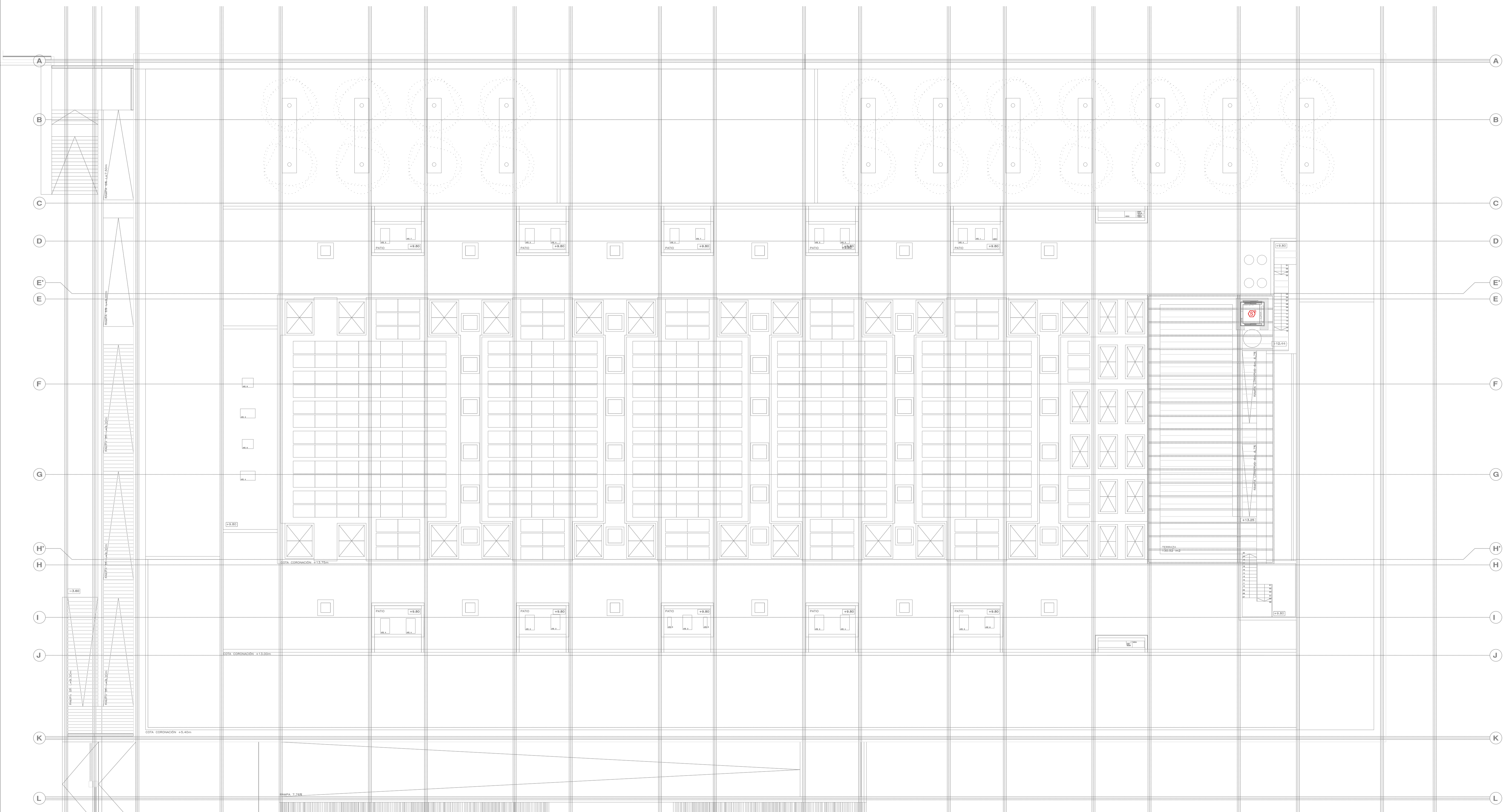
PROMOTOR **Ajuntament de Santa Eulària des Riu**
 Sant Carles Santa Gertrudis Santa Eulària Janda Puig d'en Vall

PROYECTO MANZANA 7 - PLAN PARCIAL XARC
FASE II PALACIO DE CONGRESOS DE SANTA EULARIA DES RIU
 PROYECTO DE ACTIVIDADES: **MEDIDAS CORRECTORA**

PLANO
INSTALACION DETECCION (PROTECCION CONTRA INCENDIOS).
ENTREPLANTA CUBIERTA.

ESCALA 1/150
 FECHA OCTUBRE 23
 NUMERO PLANO **DET04**

AUTOR **ANGEL GUERRERO CASTELLS**
 DOCTOR POR LA UPC
 INGENIERO INDUSTRIAL
 FUNCIONARIO DE CARRERA
 Carrer de Vanda des Coloms, 10 2º 07840 Santa Eulària des Riu
 enguerrero@santaeulària.com



LEYENDA DE DETECCIÓN DE INCENDIOS Y MEGAFONÍA		LEYENDA DE DETECCIÓN DE INCENDIOS Y MEGAFONÍA	
SIMBOLOGÍA	DESCRIPCIÓN	SIMBOLOGÍA	DESCRIPCIÓN
	DETECTOR ÓPTICO DE HUMOS ANALÓGICO DIRECCIONABLE INDIVIDUALMENTE CON AISLADOR DE CORTOCIRCUITO		PANEL REPETIDOR DE LA CENTRAL DE DETECCIÓN DE INCENDIOS
	DETECTOR ÓPTICO DE HUMOS ANALÓGICO DIRECCIONABLE INDIVIDUALMENTE CON AISLADOR DE CORTOCIRCUITO. MONTAJE SUPERFICIE		INTERFAZ DE COMUNICACIONES TCP/IP
	DETECTOR ÓPTICO DE HUMOS ANALÓGICO DIRECCIONABLE INDIVIDUALMENTE CON AISLADOR DE CORTOCIRCUITO. MONTAJE DENTRO DE FALSO TECHO		FUENTE DE ALIMENTACIÓN DE 5 AMPERIOS
	DETECTOR ÓPTICO DE HUMOS ANALÓGICO DIRECCIONABLE INDIVIDUALMENTE CON AISLADOR DE CORTOCIRCUITO, CON ALARMA ÓPTICA Y ACÚSTICA		DISPOSITIVO DE ALARMA ÓPTICA Y ACÚSTICA DIRECCIONABLE INDIVIDUALMENTE CON AISLADOR DE CORTOCIRCUITO, DE MONTAJE EN PARED
	DETECTOR COMBINADO ÓPTICO DE HUMOS Y TÉRMICO ANALÓGICO DIRECCIONABLE CON AISLADOR DE CORTOCIRCUITO		ELECTROIMÁN RETENEDOR DE PUERTA
	PULSADOR MANUAL DE ALARMA DIRECCIONABLE INDIVIDUALMENTE CON AISLADOR DE CORTOCIRCUITO PARA INTERIOR		CENTRAL DE DETECCIÓN Y ALARMA DE INCENDIOS ANALÓGICA, UBICADA AL LADO DE LA CENTRAL EXIST.

NOTAS:

- SE INSTALARÁN MÓDULOS PARA ACTUAR SOBRE LOS VENTILADORES Y EL PARO DE LA CLIMATIZACIÓN. SU UBICACIÓN SERÁ JUNTO A ESTOS. POSICIÓN DE LOS VENTILADORES Y DE LOS CLIMATIZADORES RECOGIDA EN LOS PLANOS DE CLIMA.
- SE INSTALARÁN DETECTORES DE CONDUCTO EN TODOS LOS RETORNOS DE LOS CLIMATIZADORES. A UNA DISTANCIA MENOR DE 2m RESPECTO DE LA ENTRADA A ESTE. POSICIÓN DE LOS CONDUCTOS RECOGIDA EN LOS PLANOS DE CLIMA.
- SE INSTALARÁN MÓDULOS PARA CONTROLAR TODAS LAS PUERTAS CORTAFUEGOS DE DESENFUMAJE. SU UBICACIÓN SERÁ JUNTO A ÉSTAS. POSICIÓN DE LAS PUERTAS RECOGIDA EN LOS PLANOS DE CLIMA.
- LOS ELEMENTOS VISTOS Y EN EL INTERIOR DE LOS FALSOS TECHOS DE LAMAS, SERÁN DEL COLOR SEGÚN LOS PLANOS DE LA COLECCIÓN DE ARQUITECTURA.

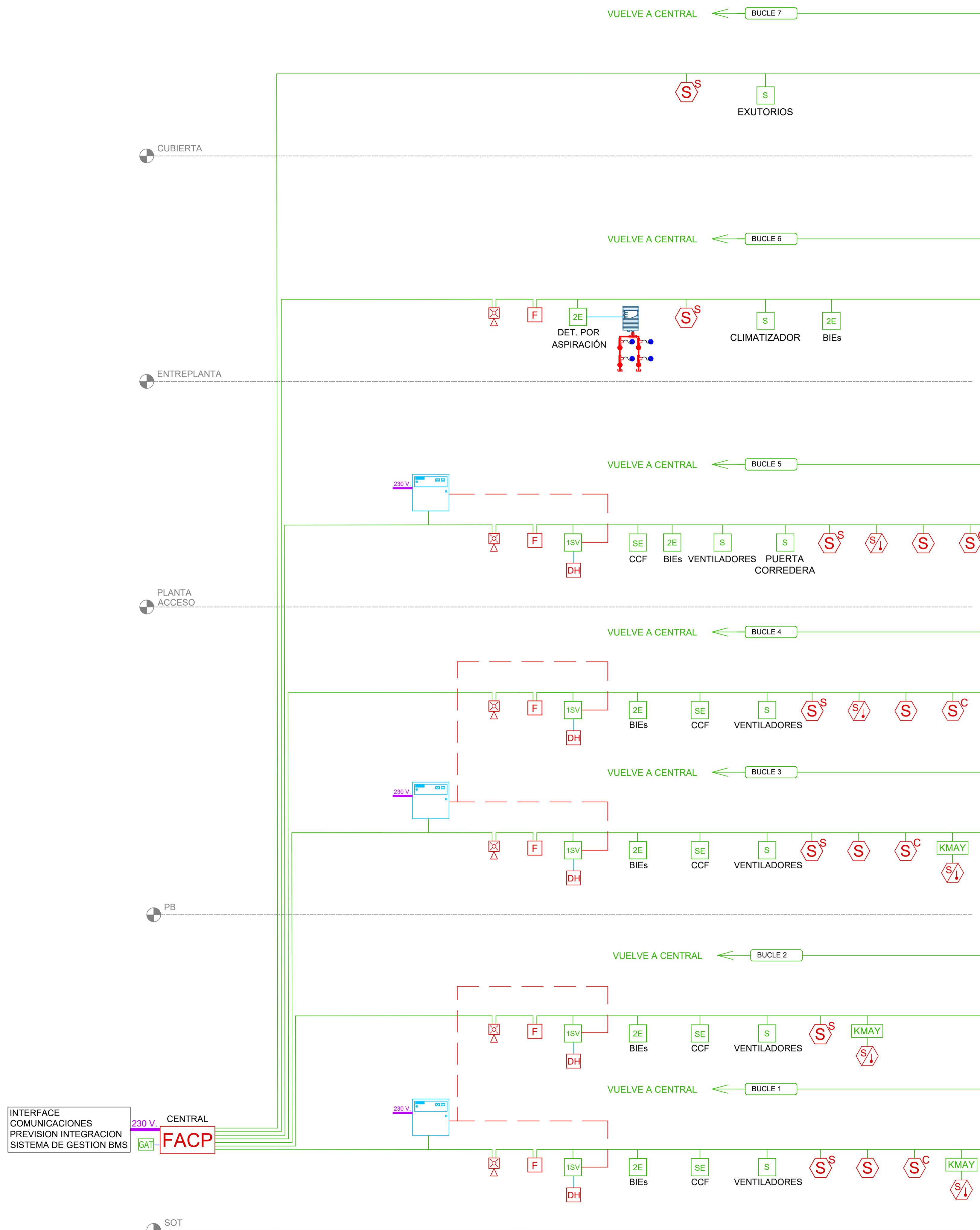
PROMOTOR **Ajuntament de Santa Eulària des Riu**
 Sant Carles Santa Gertrudis Santa Eulària Janda Puig d'en Vall

PROYECTO MANZANA 7 - PLAN PARCIAL XARC
FASE II PALACIO DE CONGRESOS DE SANTA EULÀRIA DES RIU
PROYECTO DE ACTIVIDADES: MEDIDAS CORRECTORAS

PLANO
INSTALACION DETECCION (PROTECCION CONTRA INCENDIOS). CUBIERTA.

ESCALA 1/150
 FECHA OCTUBRE 23
 NUMERO PLANO **DET05**

AUTOR **ANGEL GUERRERO CASTELLS**
 DOCTOR POR LA UIPC
 INGENIERO INDUSTRIAL
 FUNCIONARIO DE CARRERA
 Carrer de Venda des Coloms, 10 2º 07840 Santa Eulària des Riu
 enguerr@santereulària.com



NOTAS:

EL INSTALADOR REALIZARÁ LOS PLANOS DE DETALLE DEL MONTAJE DE LA INSTALACIÓN PARA APROBACIÓN PREVIA DE LA DIRECCIÓN FACULTATIVA.

EL INSTALADOR REALIZARÁ TODAS LAS PRUEBAS PERTINENTES Y DEJARÁ LA INSTALACIÓN COMPLETAMENTE ACABADA Y EN PERFECTO FUNCIONAMIENTO, ASÍ COMO GARANTIZARLO DURANTE EL TIEMPO QUE MARQUE EL PLEGO DE CONDICIONES GENERALES DEL PROYECTO (MÍNIMO 1 AÑO).

EL INSTALADOR REALIZARÁ TODOS LOS TRÁMITES NECESARIOS PARA LA LEGALIZACIÓN Y PUESTA EN SERVICIO DE LA INSTALACIÓN SOLICITANDO PREVIAMENTE A SU EJECUCIÓN TODA LA INFORMACIÓN TANTO DE LA COMPAÑÍA SUMINISTRADORA, DELEGACIÓN DE INDUSTRIA CORRESPONDIENTE Y DEMÁS ORGANISMOS OFICIALES PARA NO TENER PROBLEMA ALGUNO EN EL MOMENTO DE CONTRATACIÓN POR PARTE DE LOS FUTUROS USUARIOS.

SE RECUERDA AL INSTALADOR QUE TODA LA INFORMACIÓN DEL PROYECTO EN PLANOS SE COMPLETA CON LOS OTROS DOCUMENTOS INTEGRANTES DEL MISMO (MEMORIA, CÁLCULOS, PLEGO DE CONDICIONES TÉCNICAS Y ESTADO DE MEDICIONES).

EL INSTALADOR SE RESPONSABILIZARÁ EN TODO MOMENTO QUE LA INSTALACIÓN POR EL EJECUTADA, SEA CORRECTA TANTO EN NORMATIVA COMO EN SU FUNCIONAMIENTO.

EL INSTALADOR CONFIRMARÁ A LA MAYOR BREVEDAD POSIBLE CON LA EMPRESA SUMINISTRADORA CORRESPONDIENTE, EL LUGAR EXACTO DE LA ADSCRIPCIÓN (FACHADA O LIMITE DE PARCELA) PARA ALDAR LOS ARMARIOS Y/O ARCADES CORRESPONDIENTES. SE PRESENTARÁ A LA DIRECCIÓN FACULTATIVA LAS DIMENSIONES DE LOS MISMOS INDICANDO NECESIDADES DE ESPACIOS, VENTILACIONES, DISTANCIAS MÍNIMAS A OTRAS INSTALACIONES, ETC... (DM, CUARTO DE INSTALACIONES Y RECORRIDOS DE LAS MISMAS).

EL INSTALADOR DISPONDRÁ EN OBRA DE MUESTRAS DE CADA UNO DE LOS MATERIALES Y EQUIPOS QUE SE VAN A INSTALAR PARA SU APROBACIÓN POR PARTE DE LA DIRECCIÓN FACULTATIVA.

EL CONTRATISTA Y/O EL INSTALADOR PRESENTARÁ PLANOS DE COORDINACIÓN ENTRE LAS DIFERENTES INSTALACIONES *PREVIOS AL INICIO DE LOS TRABAJOS* CON EL FIN DE DETECTAR POSIBLES INTERFERENCIAS O CRUCES QUE A POSTERIORI PERJUDIQUE LA ESTÉTICA O EL FUTURO MANTENIMIENTO DE LAS INSTALACIONES. SE REALIZARÁN ESPECIALMENTE PLANOS DE MONTANTES EN PATIO DE INSTALACIONES CON DETALLES DE SALIDA DE LOS MISMOS; RECORRIDO POR FALSOS TECHOS, FALSOS SUELOS, RECORRIDOS VISTOS EN TECHOS, SALAS DE MÁQUINAS, ETC... ESTOS PLANOS SERÁN APROBADOS PREVIAMENTE A SU EJECUCIÓN POR LA DIRECCIÓN FACULTATIVA.

EL CONTRATISTA Y/O EL INSTALADOR REALIZARÁ UN REPLANTEO EN OBRA DE LOS ELEMENTOS Y EQUIPOS DE LA INSTALACIÓN PREVIO AL INICIO DE LOS TRABAJOS Y BAJO APROBACIÓN DE LA DIRECCIÓN FACULTATIVA.

LOS ELEMENTOS VISTOS Y EN EL INTERIOR DE LOS FALSOS TECHOS DE LAMAS, SERÁN DEL COLOR SEGÚN LOS PLANOS DE LA COLECCIÓN DE ARQUITECTURA.

NOTAS:

- CANALIZACIONES REFLEJADAS EN LOS PLANOS DE COMUNICACIONES.
- SE INSTALARÁN MÓDULOS DE MANDO DIRECCIONABLES DE 2 SALIDAS PARA ACTUAR SOBRE LOS VENTILADORES Y EL PAÑO DE LA CLIMATIZACIÓN. SU UBICACIÓN SERÁ JUNTO A ESTOS. POSICIÓN DE LOS VENTILADORES Y DE LOS CLIMATIZADORES RECOGIDA EN LOS PLANOS DE CLIMA.
- SE INSTALARÁN DETECTORES DE CONDUCTO EN TODOS LOS RETORNOS DE LOS CLIMATIZADORES, A UNA DISTANCIA MENOR DE 2m RESPECTO DE LA ENTRADA A ESTE. POSICIÓN DE LOS CONDUCTOS RECOGIDA EN LOS PLANOS DE CLIMA.
- SE INSTALARÁN MÓDULOS DE MANDO DIRECCIONABLES PARA CONTROLAR TODAS LAS COMPUERTAS CORTAFUEGOS. SU UBICACIÓN SERÁ JUNTO A ESTAS. POSICIÓN DE LAS COMPUERTAS RECOGIDA EN LOS PLANOS DE CLIMA.
- SE INSTALARÁ UN MÓDULO AISLADOR DE LÍNEA CADA 20 ELEMENTOS.

LEYENDA DE DETECCIÓN Y ALARMA DE INCENDIOS	
SIMBOLOGÍA	DESCRIPCIÓN
	DETECTOR ÓPTICO DE HUMOS ANALÓGICO DIRECCIONABLE INDIVIDUALMENTE CON AISLADOR DE CORTOCIRCUITO
	DETECTOR ÓPTICO DE HUMOS ANALÓGICO DIRECCIONABLE INDIVIDUALMENTE CON AISLADOR DE CORTOCIRCUITO. MONTAJE DENTRO DE FALSO TECHO
	DETECTOR ÓPTICO DE HUMOS ANALÓGICO DIRECCIONABLE INDIVIDUALMENTE CON AISLADOR DE CORTOCIRCUITO. MONTAJE SUPERFICIE
	DETECTOR COMBINADO ÓPTICO DE HUMOS Y TÉRMICO ANALÓGICO DIRECCIONABLE CON AISLADOR DE CORTOCIRCUITO
	PULSADOR MANUAL DE ALARMA DIRECCIONABLE INDIVIDUALMENTE CON AISLADOR DE CORTOCIRCUITO. PARA INTERIOR
	AVISADOR ÓPTICO Y ACÚSTICO PARA EXTERIOR DIRECCIONABLE INDIVIDUALMENTE CON AISLADOR DE CORTOCIRCUITO
	ELECTROIMÁN RETENEDOR DE PUERTA
	CENTRAL DE DETECCIÓN Y ALARMA DE INCENDIOS ANALÓGICA
	MÓDULO DE 1 SALIDA Y ENTRADA A 230 VCA CON CONFIRMACIÓN DE MANIOBRAS
	MÓDULO DE SALIDA A 230V
	MÓDULO DE 1 SALIDAS VIGILADA
	MÓDULO DE 2 ENTRADAS
	MODULO MASTER
	INTERFACE DE COMUNICACIONES TCP/IP
	FUENTE DE ALIMENTACIÓN DE 5 AMPERIOS
	CABLEADO CONVENCIONAL (2 x 1.5 mm)
	CABLEADO ALGORÍTMICO (2 x 1.5 mm) LIBRE DE HALÓGENOS
	ALIMENTACIÓN AUXILIAR DE 24 V.

PROMOTOR **Ajuntament de Santa Eulària des Riu**
 Sant Carles Santa Gertrudis Santa Eulària Jesús Puig d'en Valls

PROYECTO MANZANA 7 - PLAN PARCIAL XARC
FASE II PALACIO DE CONGRESOS DE SANTA EULÀRIA DES RIU
 PROYECTO DE ACTIVIDADES: **MEDIDAS CORRECTORAS**

PLANO
**INSTALACION DETECCION (PROTECCION CONTRA INCENDIOS).
 DETALLE.**

ESCALA S/E
 FECHA OCTUBRE 23
 NUMERO PLANO **DET06**

AUTOR
ANGEL GUERRERO CASTELLS
 DOCTOR POR LA UIPC
 INGENIERO INDUSTRIAL
 FUNCIONARIO DE CARRERA
 Carrer de Venda des Coloms, 10 2º 07840 Santa Eulària des Riu
 enguerr@sjantaeulària.com



NOTA: LA COTA +0.00 SE CORRESPONDE CON LA +0.00 ABSOLUTA

LEYENDA DE DETECCIÓN DE INCENDIOS Y MEGAFONIA	
SIMBOLOGIA	DESCRIPCION
	PROYECTOR ACUSTICO 20W MARCA/MODELO: OPTIMUS C/SEL. BL. ABS EN-54
	ALTAVOZ MODULAR DE TECHO 6" 6W/84dB. PARA LINEA DE 100V. CERTIFICADO EVAC SEGUN UNE-EN 54-24
	CENTRAL DE MEGAFONIA
	ESTACION DE LLAMADA BASICA

NOTAS:
 - LOS ELEMENTOS VISTOS Y EN EL INTERIOR DE LOS FALSOS TECHOS DE LAMAS, SERAN DEL COLOR SEGUN LOS PLANOS DE LA COLECCION DE ARQUITECTURA.

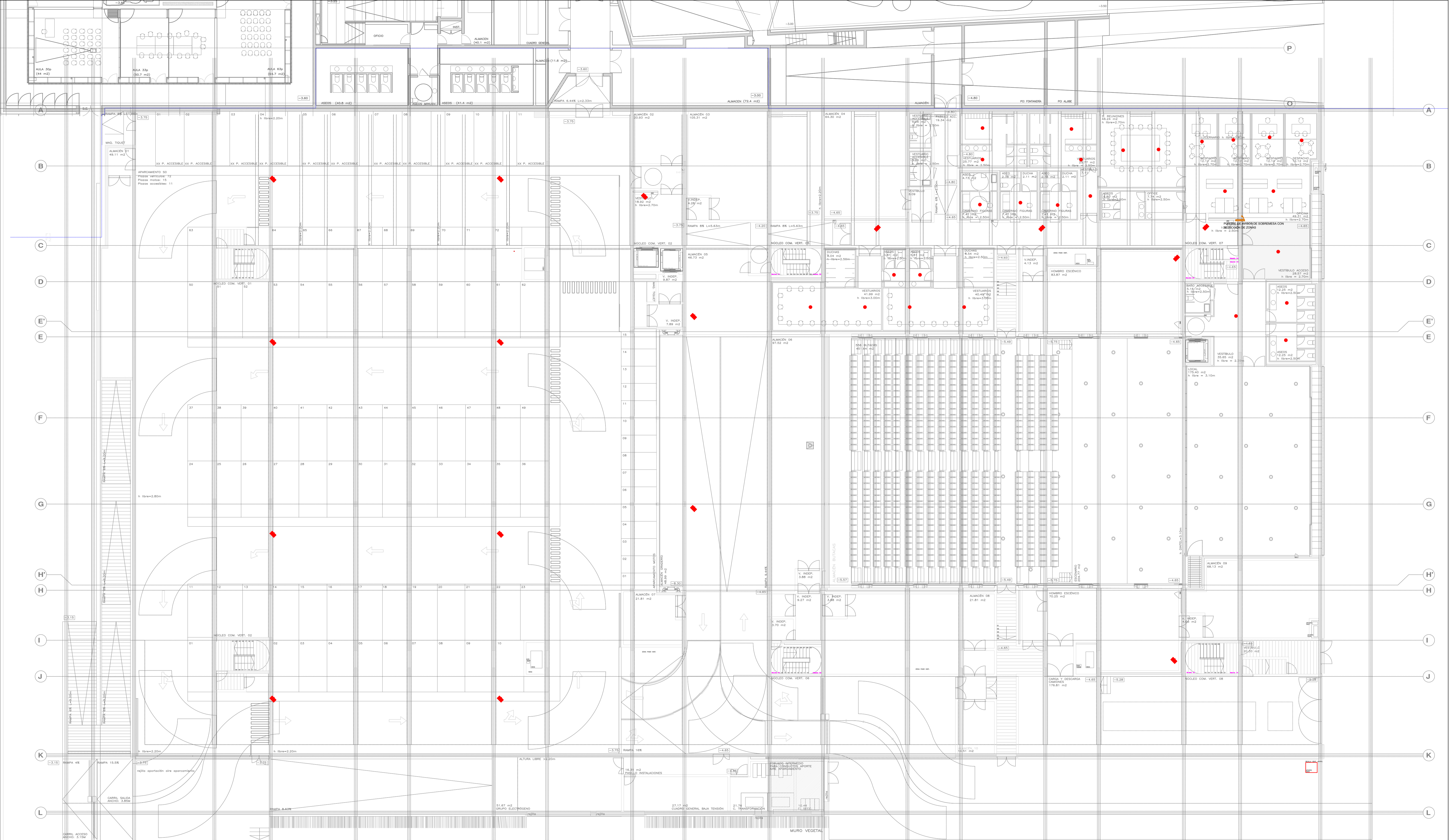
PROMOTOR **Ajuntament de Santa Eulària des Riu**
 Sant Carles Santa Gertrudis Santa Eulària Janda Puig d'en Vall

PROYECTO MANZANA 7 - PLAN PARCIAL XARC
FASE II PALACIO DE CONGRESOS DE SANTA EULÀRIA DES RIU
PROYECTO DE ACTIVIDADES: MEDIDAS CORRECTORAS

PLANO
INSTALACION MEGAFONIA.
PLANTA SOTANO.

ESCALA 1/150
 FECHA OCTUBRE 23
 NUMERO PLANO MEG01

AUTOR
ANGEL GUERRERO CASTELLS
 DOCTOR POR LA UPC
 INGENIERO INDUSTRIAL
 FUNCIONARIO DE CARRERA
 Carrer de Vençà des Coloms, 10 21 07840 Santa Eulària des Riu
 enguerr@sauteulària.com



LEYENDA DE DETECCIÓN DE INCENDIOS Y MEGAFONIA	
SIMBOLOGIA	DESCRIPCION
	PROYECTOR ACUSTICO 20W MARCA/MODELO: OPTIMUS C/SEL. BL ABS EN-54
	ALTAVOZ MODULAR DE TECHO 6: 6W/94dB PARA LINEA DE 100V. CERTIFICADO EVAC SEGUN UNE-EN 54-24
	CENTRAL DE MEGAFONIA
	ESTACION DE LLAMADA BASICA

NOTAS:
 - LOS ELEMENTOS VISTOS Y EN EL INTERIOR DE LOS FALSOS TECHOS DE LAMAS, SERAN DEL COLOR SEGUN LOS PLANOS DE LA COLECCION DE ARQUITECTURA.

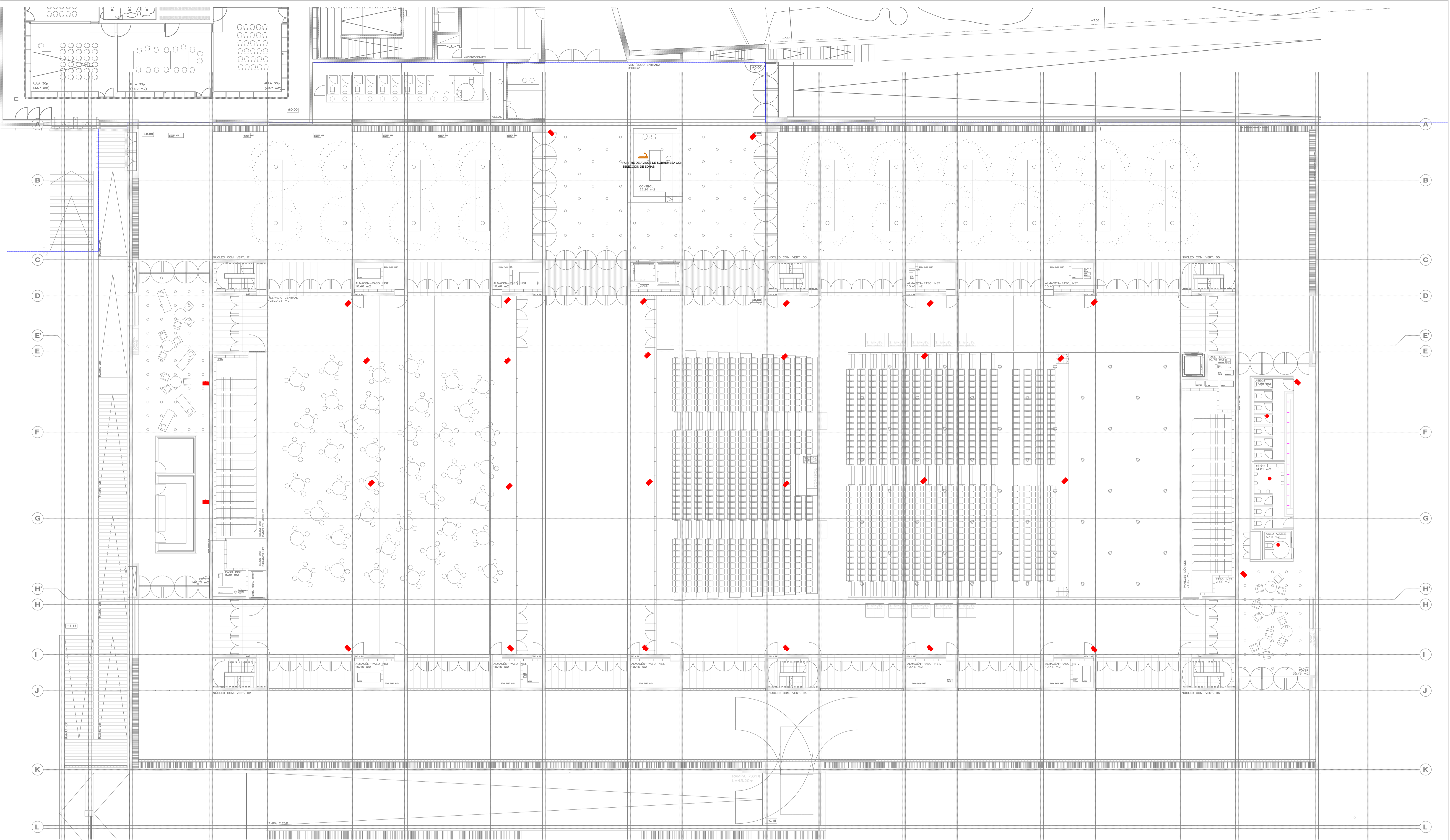
PROMOTOR **Ajuntament de Santa Eulària des Riu**
 Sant Carles Santa Gertrudis Santa Eulària Janda Puig d'en Valló

PROYECTO MANZANA 7 - PLAN PARCIAL XARC
FASE II PALACIO DE CONGRESOS DE SANTA EULÀRIA DES RIU
 PROYECTO DE ACTIVIDADES: **MEDIDAS CORRECTORAS**

PLANO
INSTALACION MEGAFONIA.
PLANTA BAJA.

ESCALA 1/150
 FECHA OCTUBRE 23
 NUMERO PLANO **MEG02**

AUTOR **ANGEL GUERRERO CASTELLS**
 DOCTOR POR LA UIPC
 INGENIERO INDUSTRIAL
 FUNCIONARIO DE CARRERA
 Carrer de Vanda des Coloms, 10 2º 07840 Santa Eulària des Riu
 enginyer@santaeulària.com



LEYENDA DE DETECCIÓN DE INCENDIOS Y MEGAFONIA	
SIMBOLOGÍA	DESCRIPCIÓN
	PROYECTOR ACÚSTICO 20W MARCA/MODELO: OPTIMUS C/SEL. BL ABS EN-54
	ALTAVOZ MODULAR DE TECHO 6" Ø/194dB. PARA LÍNEA DE 100V. CERTIFICADO EVAC SEGUN UNE-EN 54-24
	CENTRAL DE MEGAFONIA
	ESTACIÓN DE LLAMADA BÁSICA

NOTAS:

- LOS ELEMENTOS VISTOS Y EN EL INTERIOR DE LOS FALSOS TECHOS DE LAMAS, SERÁN DEL COLOR SEGUN LOS PLANOS DE LA COLECCIÓN DE ARQUITECTURA.

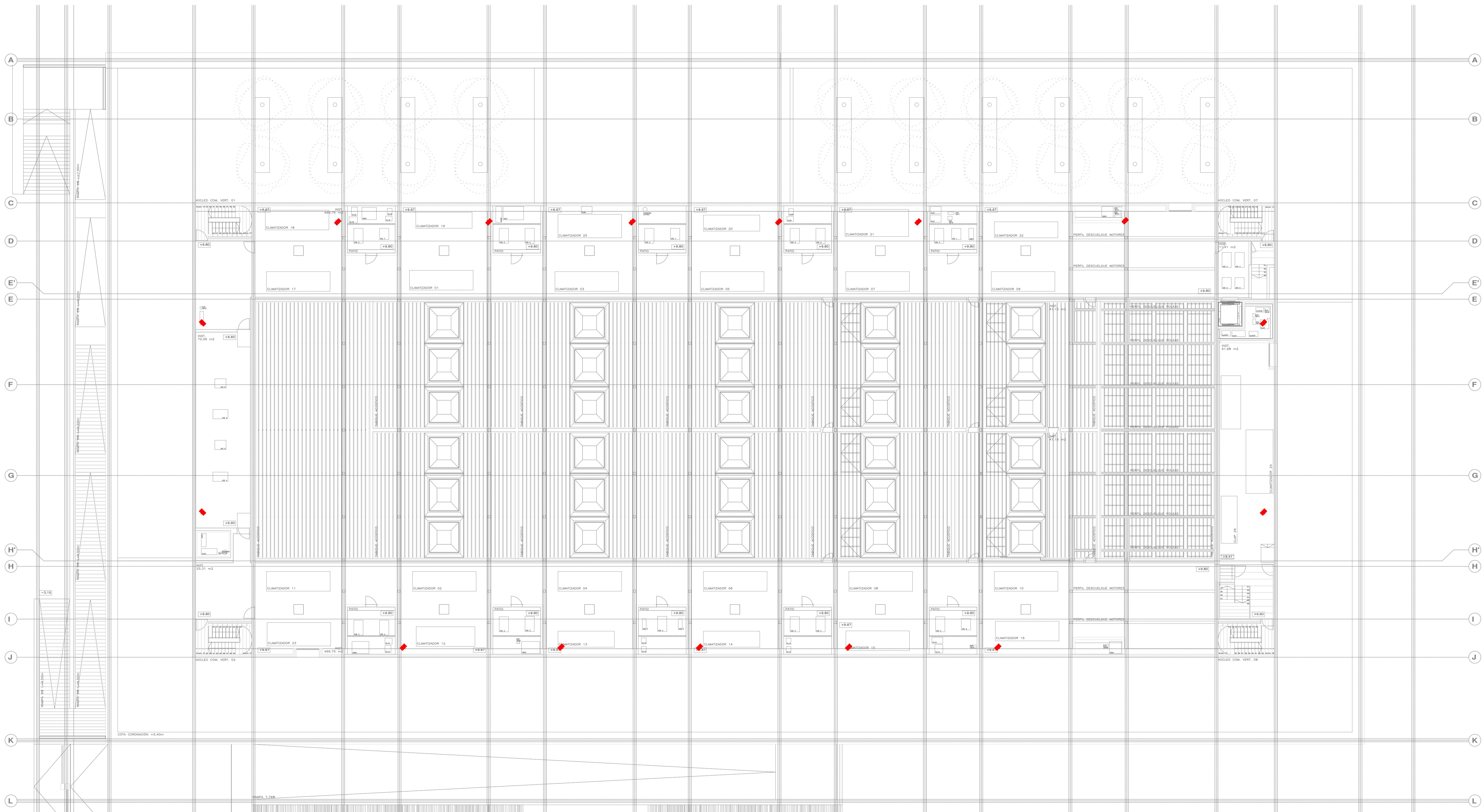
PROMOTOR **Ajuntament de Santa Eulària des Riu**
 Sant Carles Santa Gertrudis Santa Eulària Janda Puig d'en Valló

PROYECTO MANZANA 7 - PLAN PARCIAL XARC
FASE II PALACIO DE CONGRESOS DE SANTA EULÀRIA DES RIU
 PROYECTO DE ACTIVIDADES: **MEDIDAS CORRECTORAS**

PLANO
INSTALACION MEGAFONIA.
PLANTA ACCESO.

ESCALA 1/150
 FECHA OCTUBRE 23
 NÚMERO PLANO **MEG03**

AUTOR **ANGEL GUERRERO CASTELLS**
 DOCTOR POR LA UPC
 INGENIERO INDUSTRIAL
 FUNCIONARIO DE CARRERA
 Carrer de Venda des Coloms, 10 21 07840 Santa Eulària des Riu
 engu@sjantaeulària.com



LEYENDA DE DETECCIÓN DE INCENDIOS Y MEGAFONIA	
SIMBOLOGÍA	DESCRIPCIÓN
	PROYECTOR ACÚSTICO 20W MARCA/MODELO: OPTIMUS C/SEL. BL ABS EN-54
	ALTAVOZ MODULAR DE TECHO 6" Ø/194dB PARA LÍNEA DE 100V. CERTIFICADO EVAC SEGUN UNE-EN 54-24
	CENTRAL DE MEGAFONIA
	ESTACIÓN DE LLAMADA BÁSICA

NOTAS:

- LOS ELEMENTOS VISTOS Y EN EL INTERIOR DE LOS FALSOS TECHOS DE LAMAS, SERÁN DEL COLOR SEGUN LOS PLANOS DE LA COLECCIÓN DE ARQUITECTURA.

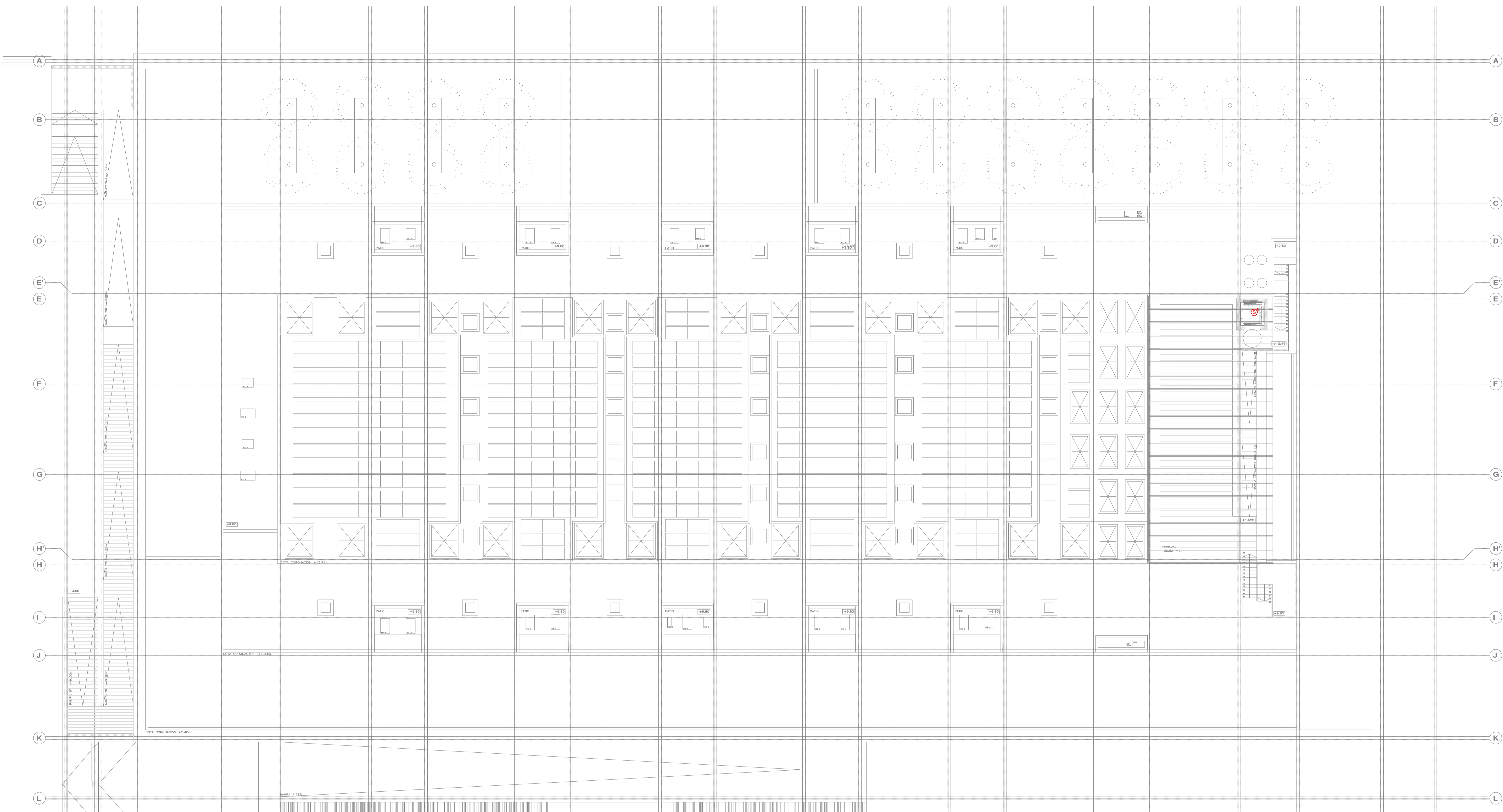
PROMOTOR **Ajuntament de Santa Eulària des Riu**
 Sant Carles Santa Gertrudis Santa Eulària Jorda Puig d'en Vall

PROYECTO MANZANA 7 - PLAN PARCIAL XARC
FASE II PALACIO DE CONGRESOS DE SANTA EULARIA DES RIU
 PROYECTO DE ACTIVIDADES: **MEDIDAS CORRECTORAS**

PLANO
INSTALACION MEGAFONIA.
ENTREPLANTA CUBIERTA.

ESCALA 1/150
 FECHA OCTUBRE 23
 AUTOR **ANGEL GUERRERO CASTELLS**
 DOCTOR POR LA UPC
 INGENIERO INDUSTRIAL
 FUNCIONARIO DE CARRERA
 Carrer de Venda des Coloms, 10 2º 07840 Santa Eulària des Riu
 enguerrero@santaeulària.com

NÚMERO PLANO **MEG04**



LEYENDA DE DETECCIÓN DE INCENDIOS Y MEGAFONIA	
SIMBOLOGIA	DESCRIPCION
	PROYECTOR ACUSTICO 20W MARCA/MODELO: OPTIMUS C/SEL. BL. ABS EN-54
	ALTAVOZ MODULAR DE TECHO 6" 60W/84dB PARA LINEA DE 100V. CERTIFICADO EVAC SEGUN UNE-EN 54-24
	CENTRAL DE MEGAFONIA
	ESTACION DE LLAMADA BASICA

NOTAS:

- LOS ELEMENTOS VISTOS Y EN EL INTERIOR DE LOS FALSOS TECHOS DE LAMAS, SERAN DEL COLOR SEGUN LOS PLANOS DE LA COLECCION DE ARQUITECTURA.

PROMOTOR **Ajuntament de Santa Eulària des Riu**
 Sant Carles Santa Gertrudis Santa Eulària Janda Puig d'en Vall

PROYECTO MANZANA 7 - PLAN PARCIAL XARC
FASE II PALACIO DE CONGRESOS DE SANTA EULARIA DES RIU
PROYECTO DE ACTIVIDADES: MEDIDAS CORRECTORAS

PLANO
INSTALACION MEGAFONIA.
CUBIERTA.

ESCALA 1/150
 FECHA OCTUBRE 23
 NUMERO PLANO **MEG05**

AUTOR
ANGEL GUERRERO CASTELLS
 DOCTOR POR LA UIPC
 INGENIERO INDUSTRIAL
 FUNCIONARIO DE CARRERA
 Carrer de Venda des Coloms, 10 2º 07840 Santa Eulària des Riu
 enguerr@santereulària.com