

VISITAM EL MOLÍ DE DALT

— TRANSFORMACIÓ DE L'ENTORN —

SECUNDÀRIA



NOM:

CENTRE:

EDAT:



es riu
de santa eulària



En aquest quadern treballaràs com els humans han utilitzat i modificat els voltants del molí de Dalt al llarg dels anys. Comencem amb una anàlisi del paisatge i dels impactes que hi pots observar.



Observa des del mirador i pinta en aquest dibuix tot el que creguis que ha està alterat per l'acció de l'home.




Posa en comú amb els teus companys el que has pintat. Pots afegir-hi algun element que no havies tingut en compte abans?

Tot l'espai que tenim davant ha estat modificat d'una o una altra forma per l'acció humana.

Ara anam a reflexionar sobre les formes i les causes de l'impacte humà.



Observa i identifica els següents elements que conformen el paisatge:

FACTORS QUE INDIQUEN L'IMPACTE HUMÀ.		Exemples (dibuixa'ls o escriu-los)	Per a què es va introduir aquest factor?
FACTORS VISUALS 	Introducció de línies rectes o formes geomètriques.		
	Presència de colors no naturals.		
	Modificació de les formes de relleu.		
	Acumulació de residus.		
FACTORS OLFACIUS	Introducció d'olors estranys a la natura i contaminació de l'aire		
FACTORS SONORS	Introducció de sorolls estranys a la natura (contaminació acústica)		
ALTRES FACTORS			

L'impacte de l'agricultura.

L'ús de l'aigua del riu per a l'agricultura ha estat un dels principals modificadors del paisatge de Santa Eulària. El riu donava aigua a hortes i molins a través d'un sistema de sèquies i canals distribuïts en una extensió de 20 Ha.



Amb l'ajuda dels plafons del primer pis, situa al mapa els següents elements relacionats amb l'ús de l'aigua del riu:

Es Trenc - Canal dels Molins - Molí de Dalt o Can Planetes - Molí d'Enmig - Molí den Marge - Molí de Baix - Sèquia de Sa Roca - Sèquia des Molinet - Sèquia de la Vila - Sèquia des Mallorquí

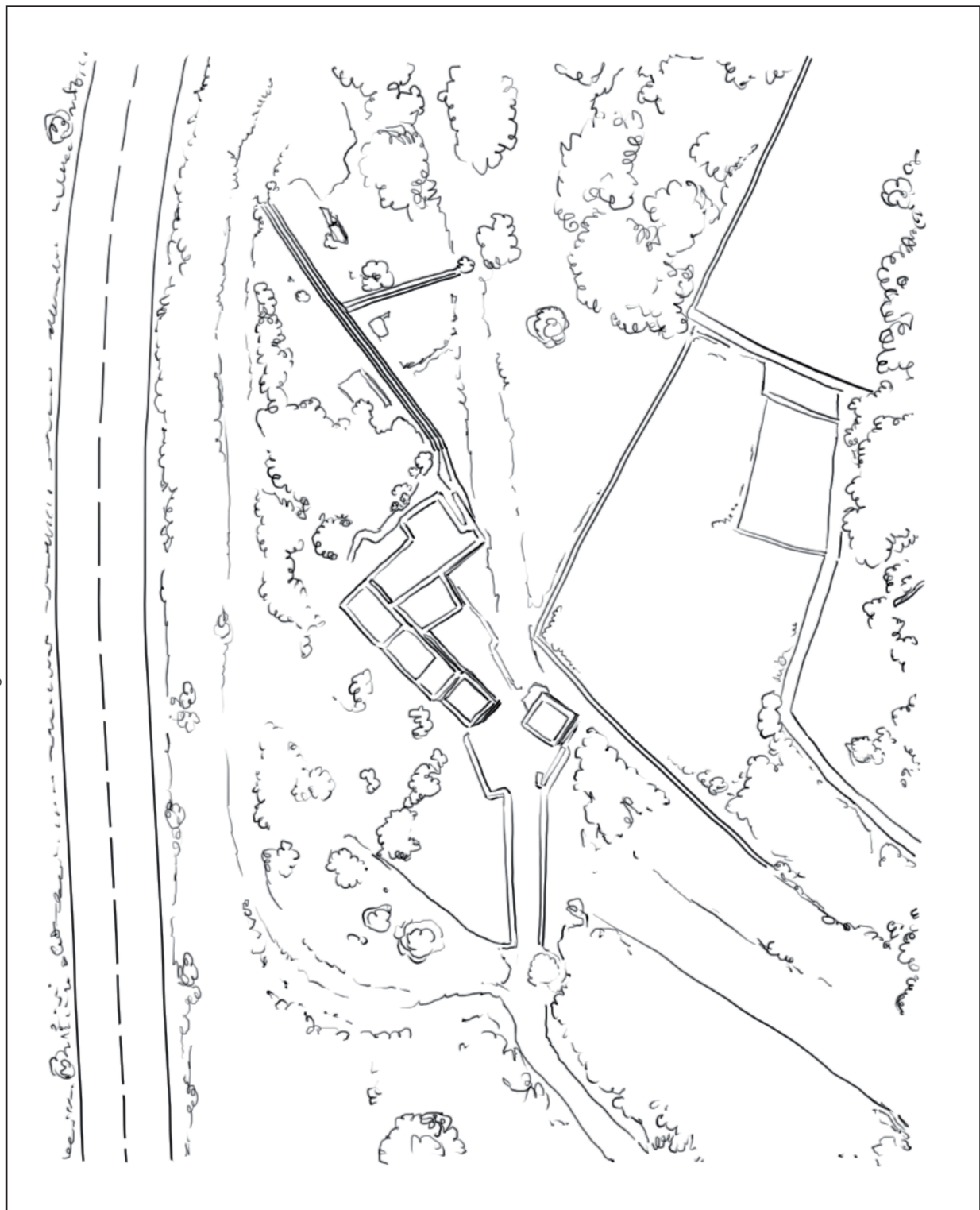


Inspecciona els voltants del molí de Dalt.



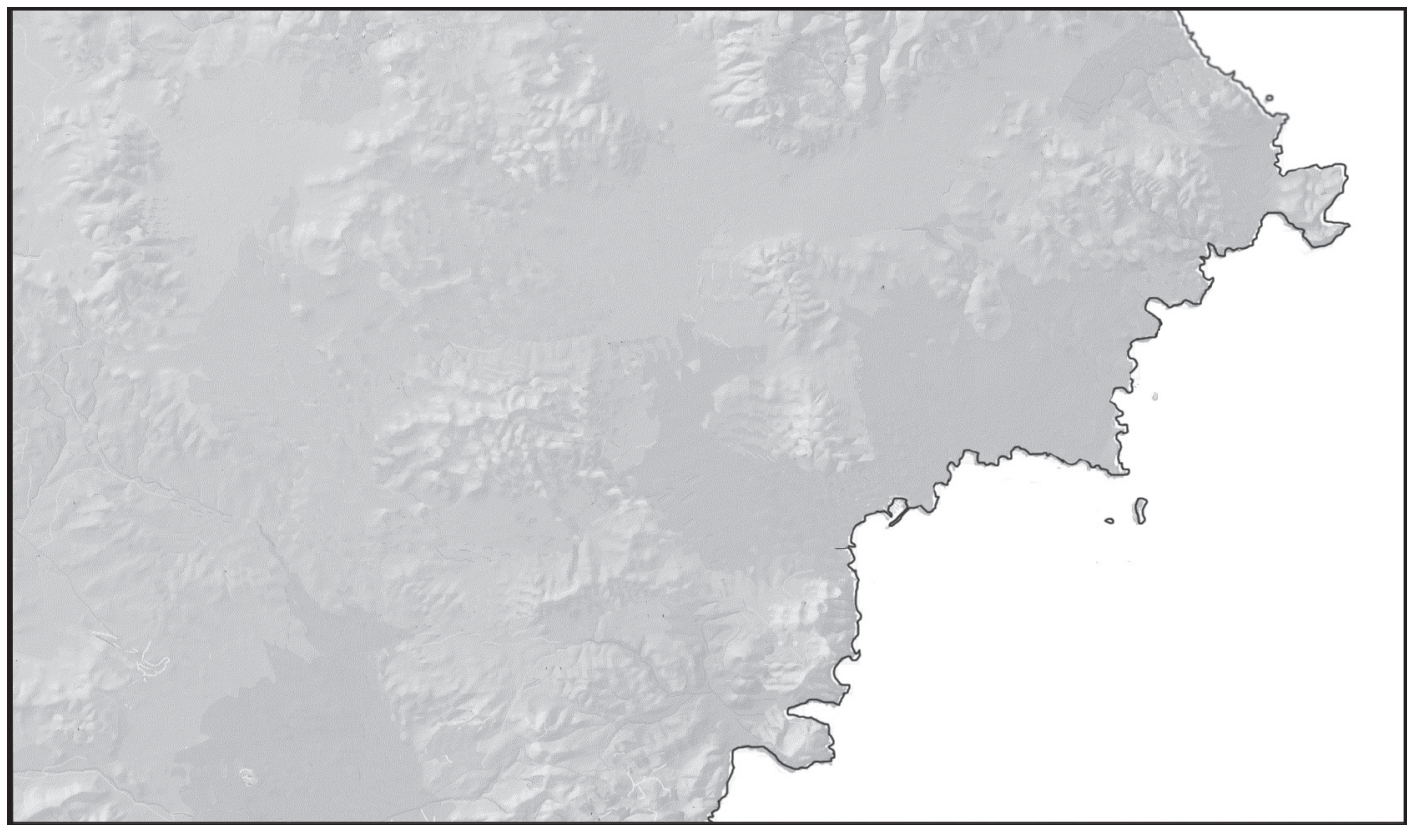
Surt a l'exterior del molí i localitza els següents elements al plànol.

- El canal dels Molins
- El canal des Mallorca
- El punt d'entrada i de sortida de l'aigua al molí.





Amb l'ajuda de la maqueta del primer pis, dibuixa el riu en aquest mapa i posa el nom dels seus principals afluents i els pobles per on passa.



A partir de la informació trobada tant als plafons com en la pantalla tàctil que parla sobre la conca del riu, digues si aquestes afirmacions són vertaderes o falses.

	V	F
El riu té un recorregut de 20 km.		
L'origen del riu es troba al municipi de Sant Josep, a la venda de Besora.		
El torrent dels Ierns és l'afluent del riu que es troba més a prop de la mar.		
El principal torrent que alimenta el riu és el torrent de Labritja.		
Al 1533 apareix el nom del riu per primera vegada en un document.		



Amb l'ajuda del plafons i la pantalla tàctil, ordena cronològicament les següents imatges i posa-hi la data.



Ordre:
Data:



Ordre:
Data:



Ordre:
Data:



Quan va deixar el riu de portar aigua?

Quan es van abandonar definitivament la major part de les hortes que hi ha a la vora del riu?



Busca fotografies o il·lustracions en els diferents plafons on es vegi el riu amb i sense cabal. Després emplena la següent graella i ordena les fotografies de la més antiga a la més actual.

Nom de la reproducció	Data cabal	Temàtica



En un dels panells trobaràs un gràfic on apareix reflectit el consum d'aigua. Completa les següents frases:

- Els mesos de major consum són.....
- Al mes d'agost es consumeixen
- L'aigua de la conca del riu s'extreia mitjançant
-
- Les extraccions d'aigua es van incrementar en la dècada dels
- L'aigua que surt de les aixetes del poble de Santa Eulària prové de
-
- Segons el fragment de n'Antonio Colinas *Los días de la isla*, el riu només duu aigua.....



- El riu no porta cabal perquè
-
-
-

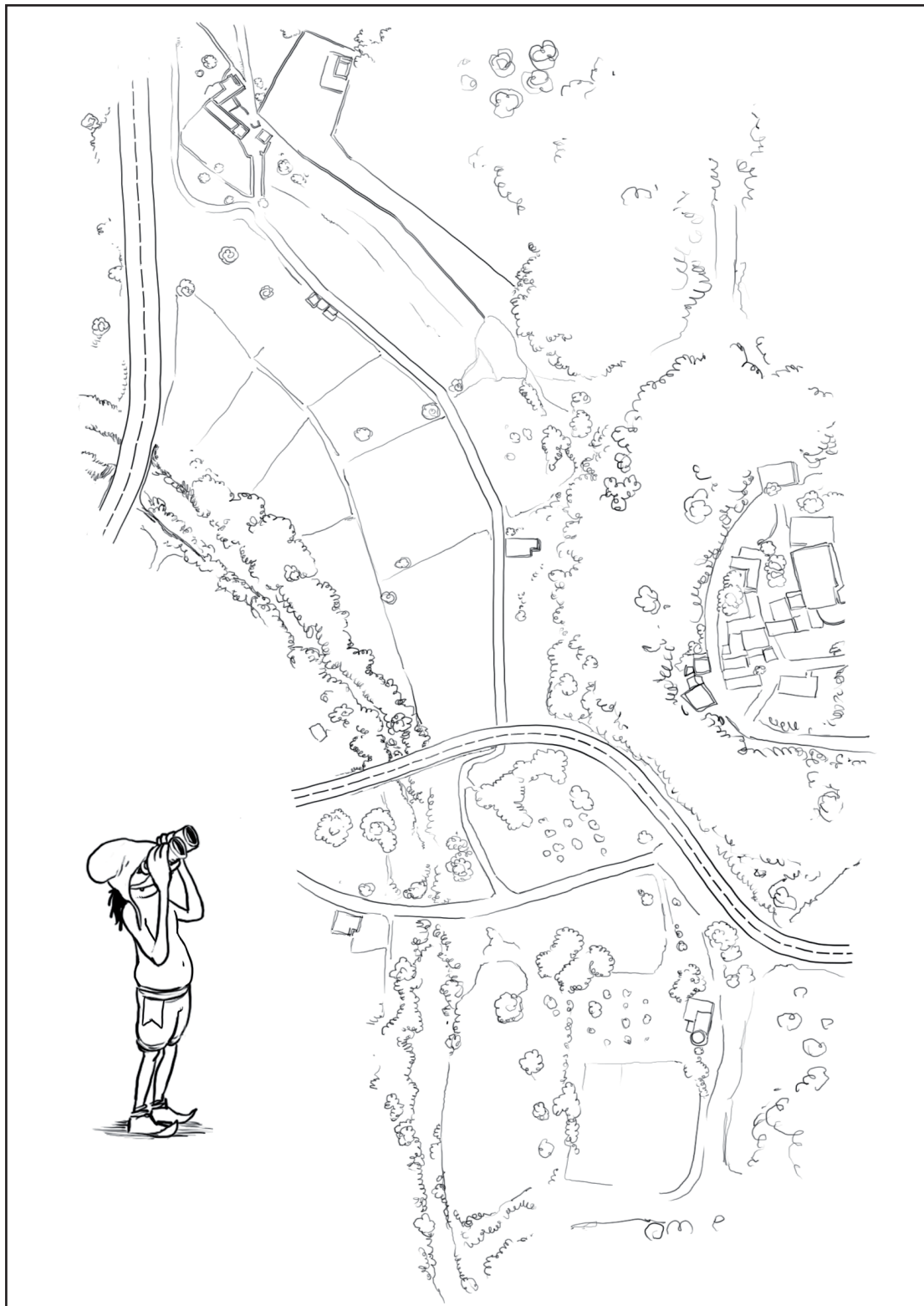
Caminam fins al pont Vell



Partint de Can Planetes ves caminant fins al pont Vell i observa detingudament el teu voltant. Situa't en el plànol i ves pintant del color que correspongui els següents elements:

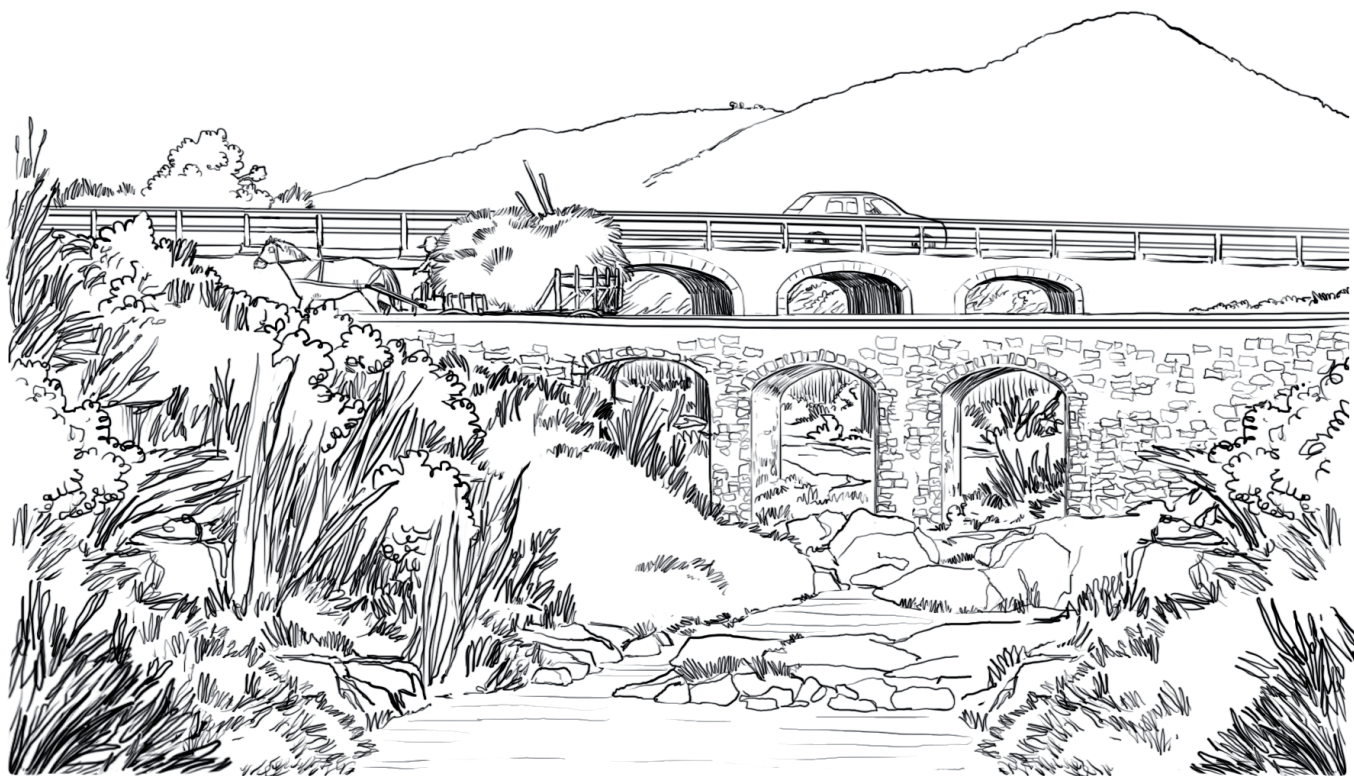


- Horts abandonats (color marró).
- Els horts que encara es cultiven (color verd).
- El recorregut del canal dels molins (color blau).



El pont Vell i el pont Nou

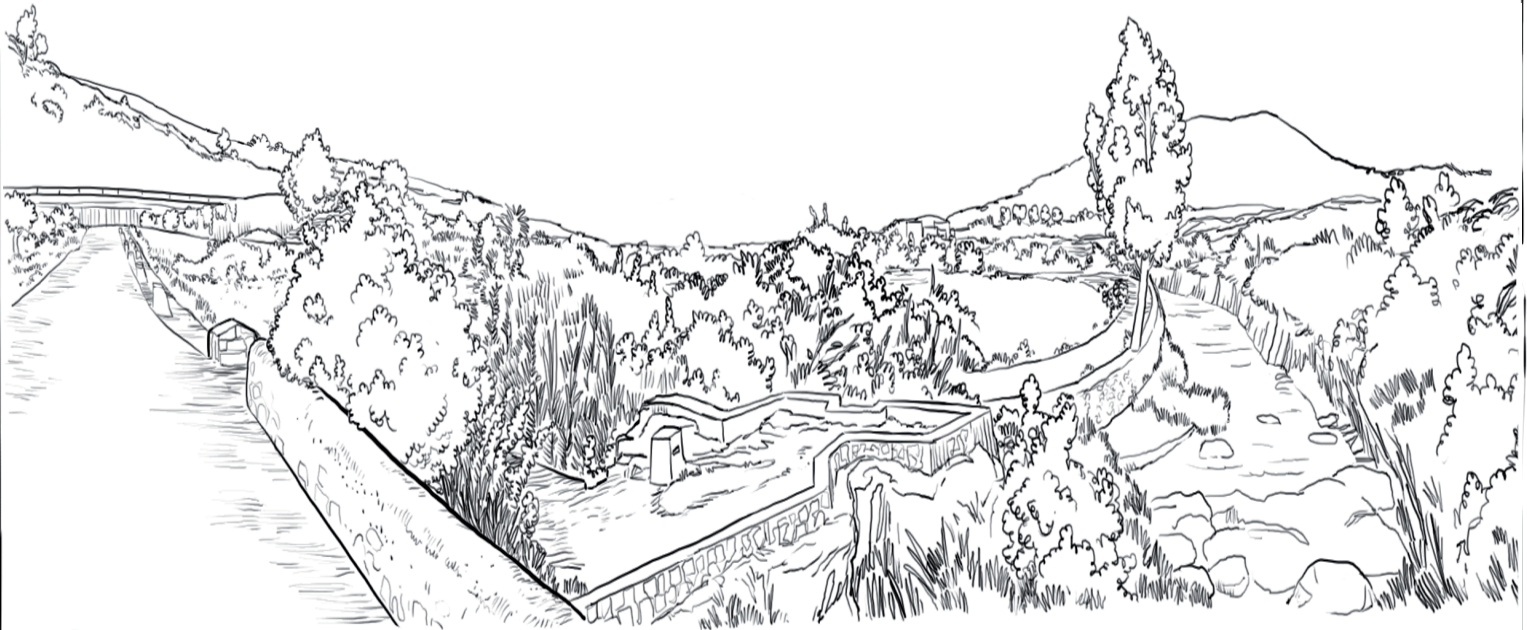
En els plafons del Centre d'Interpretació on es parla dels ponts de Santa Eulària i al panell que hi ha a la vora del camí trobaràs la informació que et permetrà emplenar el següent requadre i posteriorment fer una comparativa amb les dades obtingudes.



	PONT VELL	PONT NOU
Data de construcció		
Materials de construcció utilitzats		
Mitjans de transport habituals		



Situa't al pont Vell i observa l'últim tram del riu que arriba fins a la mar. A continuació, observa el dibuix que tens a sota i podràs veure com era aquesta panoràmica anys enrere. Localitza al dibuix els 3 molins que es veuen i després dibuixa al mapa les infraestructures turístiques que pots observar des d'aquí.



Escriu a continuació els noms dels elements que han modificat el paisatge del riu en els darrers anys.

Quin creus que és el sector econòmic que ha tingut més influència en la modificació del paisatge?.

Llegeix el text on es parla del turisme i interpreta les dades que apareixen en la graella. Reflexiona sobre com ha evolucionat el turisme i quins avantatges i/o inconvenients té aquest model econòmic en la nostra illa.

El turisme

El turisme va iniciar-se a Eivissa ja als anys 30 amb l'obertura de 3 hotels a tota l'illa, entre els quals s'hi trobava l'hotel Buenavista a Santa Eulària. Inaugurat l'any 1933 demostrava l'interès del poble per convertir-se en un dels grans municipis turístics d'Eivissa.

Ja els anys 50 anaren apareixent més hotels, que avançarien el "boom turístic" dels anys 60 i 70 i en una segona onada, als 90.

El sector turístic és la principal base econòmica de l'illa i incideix en la resta de sectors econòmics, desbancant altres activitats com ara l'agrària.

Dades extretes del llibre *Historia del turismo en Ibiza y Formentera*, Ramón Fajarnés, Ernesto. Genial Edicions Culturals, S.L (2000)

Sta Eulària Canvi d'ocupació del sòl	Construcció urbana (Km 2)	Agrícola (Km 2)	Forestal (Km 2)
1956	108,18	10.164,40	5.008,92
1973	357,86	9.869,05	5.054,56
1995	1.007,70	9.310,59	4.963,22
2000	1.028,50	9.296,50	4.956,00

Producció:
Ajuntament de Santa Eulària des Riu
Realització:

Centmans - Serveis educatius de les Pitiüses s.coop

